



NOTRE DÉMARCHÉ D'ACTIONNAIRE ENGAGÉ

WWW.ORIGINEPARTNERS.COM

Avril 2024

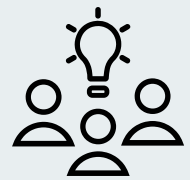


Origine Partners est engagée à agir en tant qu'investisseur responsable pour construire une **économie durable** qui respecte les populations et leur environnement.

Les PME sont des acteurs indispensables d'un développement économique juste, respectueux de la planète et de ses habitants.

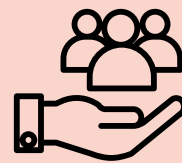
En tant qu'**actionnaire engagé**, nous voulons les accompagner dans une croissance qui soit responsable, qui consolide le tissu économique français, renforce sa résilience, encourage sa diversité et promeut sa transition écologique et énergétique.

NOS VALEURS



Le Collectif

Nous avons choisi de nous engager individuellement et collectivement dans des **projets entrepreneuriaux**. Nous sommes **agiles** dans notre organisation, nos décisions et nos modes de communication.



Le Respect

Nous agissons avec **humilité**, sommes à l'écoute de nos **parties prenantes** et attentifs aux **équilibres** de nos écosystèmes.



L'Enthousiasme

Nous sommes **curieux** et avons à cœur d'exercer notre métier avec une **énergie positive**. Nous sommes motivés pour accompagner les **transformations** nécessaires de notre environnement.

NOS AXES PRIORITAIRES



CONTRIBUER A UNE
ECONOMIE BAS CARBONE



LUTTER CONTRE LES
INEGALITES ET PROMOUVOIR
LA PARITE HOMME/FEMME



IMPULSER UNE CROISSANCE
RESPONSABLE ET DURABLE

NOUS SOMMES ENGAGÉS À :



PRINCIPES POUR L'INVESTISSEMENT RESPONSABLE

- Intégrer les **questions ESG** dans les processus décisionnels et d'analyses des **investissements**.
- Être un **actionnaire actif** et intégrer les questions ESG dans les politiques et les procédures en matière d'actionariat.
- Demander aux sociétés dans lesquelles nous investissons de faire preuve de **transparence concernant les questions ESG**.
- Favoriser l'adoption et la mise en œuvre des Principes dans le secteur des investissements.
- **Coopérer** pour améliorer l'efficacité de notre mise en œuvre des Principes.
- **Rendre compte** de nos activités et des progrès accomplis dans la mise en œuvre des Principes.

CHARTE D'ENGAGEMENT POUR LE PARTAGE DE LA VALEUR

- Mettre en place au moins un dispositif parmi **l'intéressement** (prioritairement), les **primes de partage de la valeur**, ou la **participation**.
- Promouvoir le dispositif de **partage de la plus-value** et les dispositifs d'actionariat salarié payants ou gratuits.
- Mesurer le niveau et la nature du dispositif de partage de la valeur mis en place dans les participations.

INITIATIVE CLIMAT INTERNATIONAL

- Reconnaître que le **changement climatique** aura des effets sur l'économie qui représentent des **risques** et **opportunités** pour les entreprises.
- Se mobiliser pour contribuer, à son niveau, à l'objectif de la COP21 de **limiter le réchauffement climatique à deux degrés**.
- Contribuer à **réduire les émissions de gaz à effet de serre** des entreprises de son portefeuille et assurer la **durabilité de la performance**.

CHARTE PARITE

- Adopter des **pratiques de recrutement plus inclusives** et mettre en place des mesures pour **retenir les talents** au sein de la société de gestion.
- Mesurer la **place des femmes** et inclure les sujets de **parité** dans les audits ESG et les rapports annuels ESG.

NOS OUTILS AU SERVICE DE NOTRE STRATEGIE D'INVESTISSEMENT

EXCLUSIONS SECTORIELLES

- Fabrication, distribution du tabac et de ses alternatives ;
- Activités pornographiques et prostitution ;
- Jeux d'argent ;
- Production et/ou commercialisation d'armes controversées (armes biologiques, chimiques et nucléaires) ;
- Activités d'exploration, d'extraction, de raffinage et de logistique (transport, distribution, stockage) de charbon, pétrole et gaz fossile et de production d'énergie à partir de charbon thermique, pétrole, fioul ;
- Activités d'exploration, développement, construction d'infrastructure, et transformation liées aux énergies fossiles non conventionnelles.

ANALYSE DES RISQUES DE DURABILITÉ

Identification des enjeux de durabilité pertinents pour les cibles d'investissement pour lesquelles le dossier est à l'étude par l'équipe de gestion.

BILAN CARBONE

Réalisé rapidement après le closing, par un bureau d'études préselectionné par l'équipe de gestion.

EXCLUSIONS REGLEMENTAIRES

- Entreprises impliquées dans la production et/ou la commercialisation d'armes interdites par la Convention d'Oslo sur les armes à sous-munitions (2008) et la Convention d'Ottawa sur les Mines Anti-Personnel (1999).
- Entreprises fournissant les composants essentiels à ces armes.

DUE DILIGENCE ESG

Réalisée par une entreprise externe ; elle permet de confirmer les risques et opportunités identifiés par l'équipe de gestion.

OBJECTIFS IMPACT

Des objectifs ESG sont définis dans le Management package du/de la dirigeante et un pourcentage du *Carried interest* de l'équipe de la Société de gestion est indexé sur des Objectifs Impact.

NOS ENGAGEMENTS POUR LA SOCIÉTÉ DE GESTION

ENVIRONNEMENT

- Évaluer et réduire notre **empreinte carbone** ;
- Intégrer progressivement les enjeux liés à la **biodiversité** dans notre processus d'investissement.

SOCIAL

- Offrir une politique de **rémunération** transparente et égalitaire ;
- Développer les **compétences** ;
- Offrir des **conditions de travail** flexibles.

GOVERNANCE

- Favoriser la **parité** au sein de l'équipe de gestion ;
- Respecter les obligations légales en matière de **prévention de la corruption**, lutte contre le blanchiment d'argent et confidentialité des données ;
- Définir une politique d'**achats responsables** ;
- Soutenir, sur son **territoire**, des initiatives qui contribuent à la préservation de la biodiversité et encouragent le mentorat.



ET POUR NOS DEPLACEMENTS

- Intégrer une réflexion sur les impacts des transports dans l'organisation des réunions internes ou externes ;
- Privilégier le **train** pour les déplacements professionnels inférieurs à quatre heures de trajet (ou supérieurs à 200kms) et inciter à ne pas prendre l'avion pour des déplacements en France métropolitaine ;
- Inciter au **co-voiturage** pour les déplacements des équipes d'investissement sur les sites des participations ;
- Encourager les **modes doux** et proposer le Forfait Mobilité Durable aux collaborateurs qui utilisent les transports en commun ;
- S'équiper en outils de **visioconférence** et proposer systématiquement leur utilisation pour les réunions avec nos partenaires, nos participations, quand l'objet de la réunion s'y prête ;
- Proposer un ou plusieurs jours de **télétravail** par semaine.

NOTRE GOUVERNANCE

La Démarche **d'actionnaire engagé** d'Origine Partners est revue annuellement. Toute l'équipe s'engage pour la respecter et la mettre en œuvre.



Eline Benoit-Pequignet
Directrice d'Investissement



Maxime Boyer
Co fondateur, Directeur Général



Nicolas Chevalier
Directeur d'Investissement



François Noir
Co fondateur, Président



Manon Jolivet
Directrice ESG

- L'**Equipe de gestion** définit et déploie la stratégie RSE pour la société de gestion et ses participations.
- Le **Comité d'Investissement** (associés fondateurs, directrice & directeur d'investissement, directrice ESG) analyse l'adéquation des opportunités d'investissement avec la stratégie d'investissement des fonds sous gestion, et le respect des engagements d'investissement responsable.
- Le **Comité Stratégique** participe à la définition, à la conduite et au contrôle de la stratégie RSE définie par la Société de Gestion.